

## GÎTE LE RIBAUDIN - MEZILLES

GITE " LE RIBAUDIN "  
APPARTEMENT CLASSÉ "  
MEUBLÉ DE TOURISME " SITUÉ À  
MEZILLES , OUVERT D ' AVRIL À  
NOVEMBRE

Appartement non fumeur de plein-pied ( jusqu'à 5  
pers)

<https://giteleribaudin.fr>

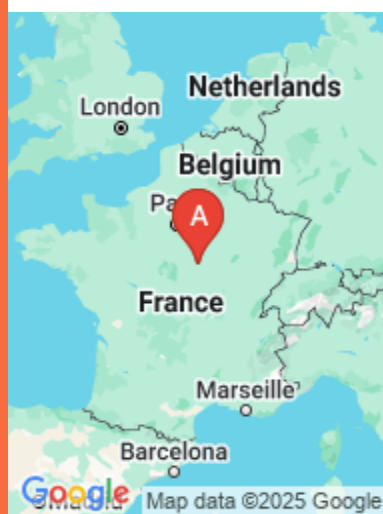
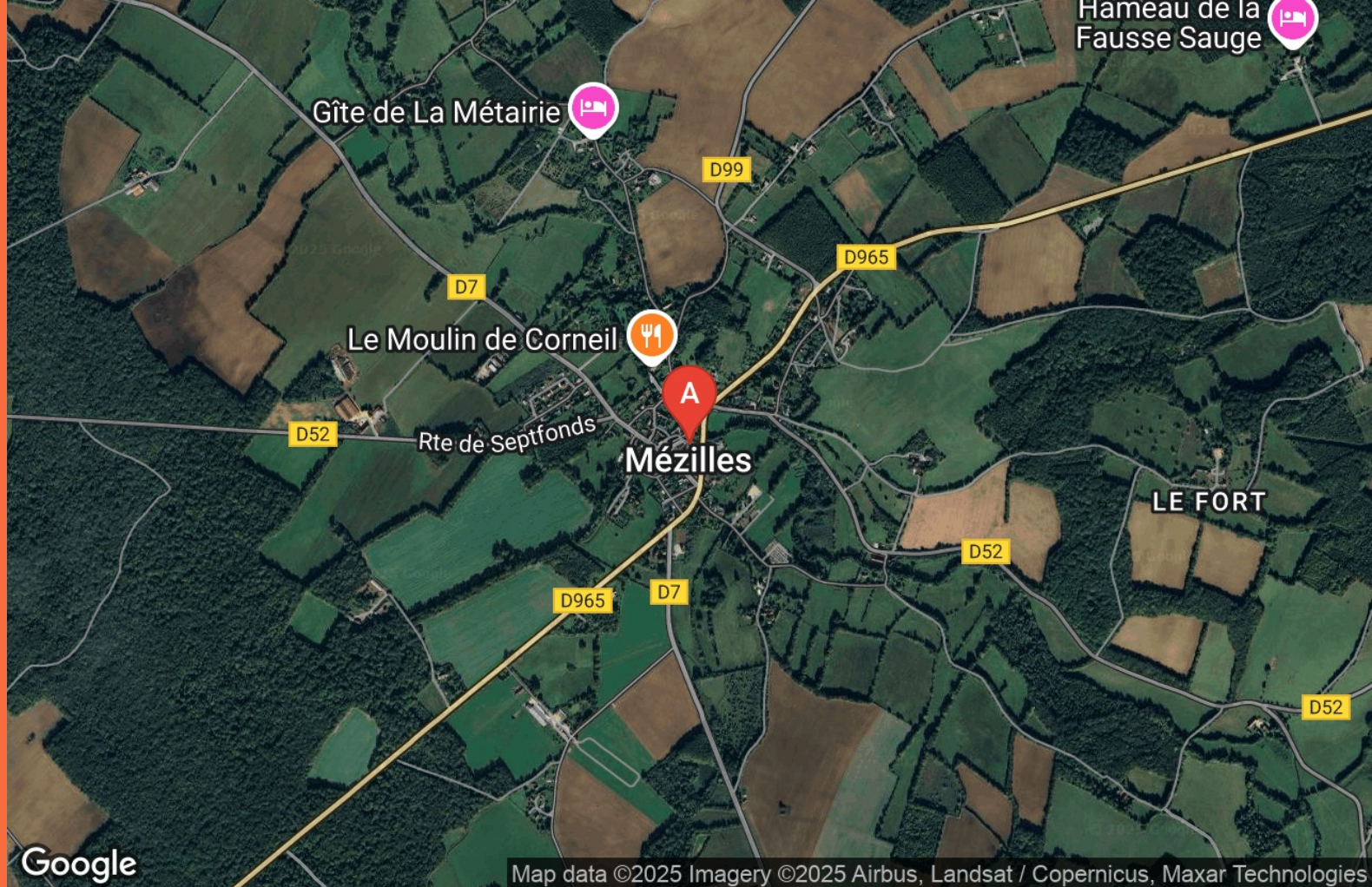
[pierre.bellier1@orange.fr](mailto:pierre.bellier1@orange.fr)



Nadège BELLIER 03 86 45 40 83  
ou 06 31 22 00 44  
pierrebellier1@orange.fr  
☎ 06 31 22 00 44 (+ répondeur)

**A** GITE LE RIBAUDIN : 2 à 5 pers .MAXI

, TOTAL APPARTEMENT , en rez-de-chaussée, classé "MEUBLE DE TOURISME", non fumeur ,Animaux non admis ,réservations : minimum 2 NUITS ; :  
<https://www.giteleribaudin.fr> ---1 rue du Moyen-Age 89130 MEZILLES --- OUVERT du 19 AVRIL au 12 NOVEMBRE 2025 . ; pour les RESERVATIONS " WEEK-END " et "Mini-SEJOURS "(selon les disponibilités ), virements bancaires obligatoires à la RESERVATION ,sous peine de non prise en compte .





**GITE LE RIBAUDIN : 2 à 5 pers .MAXI , TOTAL APPARTEMENT , en rez-de-chaussée, classé "MEUBLE DE TOURISME " , non fumeur , Animaux non admis ,réservations : minimum 2 NUITS ;**



Appartement



4

personnes  
(Maxi: 5 pers.)



2

chambres



74

m2

Location très tranquille au centre du village. Proche rivière poissonneuse avec vue sur un parc communal propre et tranquille. Commerces à proximité (épicerie, café, coiffeur, boulangerie-pâtisserie, restaurants). A proximité de sites touristiques : 15 minutes de Guédelon, 10 minutes de Saint-Fargeau et de Saint-Sauveur en Puisaye, 10 minutes de Toucy ( marché réputé le samedi matin ), 20 minutes de Rogny-les-sept Ecluses et 30 minutes du canal de Briare et de la ville de Gien. Parc animalier dans la forêt de Boutissaint et son site accrobranche , Diverses activités au niveau de la commune à certaines périodes de l'année dont la célèbre brocante proche du 15 août , la fête du jardin et du cheval tous les ans pour l'Ascension. Toute la commune est dans la zone des forêts et des étangs réputés dans la PUISAYE.



# Pièces et équipements

<i>Chambres</i>	Chambre(s) : 2 Lit(s) : 3 dont lit(s) 1 pers. : 2 dont lit(s) 2 pers. : 1 POUR tout dépassement de CAPACITE d'hébergement : Canapé-convertible ( 2 pers. ) + 40 € / nuitée à ajouter au tarif initialement prévu. ( précision à fournir à la réservation )	
<i>Salle de bains / Salle d'eau</i>	Salle de bains avec douche      Sèche cheveux Sèche serviettes  Linge de toilette et produits de toilette NON FOURNIS. Salle(s) d'eau (avec douche) : 1 1 Salle d'Eau avec douche à l'italienne (équipée d'une V.M.C.) .	
<i>WC</i>	WC: 1 WC indépendants Papier toilette .:	
<i>Cuisine</i>	Cuisine      Appareil à raclette  Combiné congélation      Four Four à micro ondes      Lave vaisselle Réfrigérateur  Toute la vaisselle et le matériel de cuisine sont à la disposition des occupants vacanciers du gîte .La liste détaillée de l'inventaire est affichée dans la location et disponible dès la prise de possession des lieux par tout nouvel hôte . PRECISION : La cuisine est équipée d'une cuisinière ( plaque vitrocéramique ) et de son four ( le tout électrique ) . CHAISE HAUTE POUR BEBE sur DEMANDE . Papier essuie-tout ,linge de maison ,dosettes lave-vaisselle ,produits d'entretien divers : NON FOURNIS ) . TOUT ARTICLE MANQUANT ou DETERIORE A VOTRE DEPART DEVRA ETRE REMPLACE !!!!!	
<i>Autres pièces</i>	Salon      Séjour Véranda	
<i>Media</i>	Canal +      Télévision Wifi	
<i>Autres équipements</i>	Lave linge privatif      Matériel de repassage  Tout le logement location a été entièrement revisité ,meubles neufs et modernes ,l'aspirateur est sur place . La terrasse est installée à 2 pas de l'entrée du gîte , à proximité des fleurs et des arbustes .Pour le lave-linge, dosettes NON FOURNIES . DANS LE SALON : Banquette disponible pour un éventuel dépassement de capacités : PLUS 40 € / nuitée .( prévenir à la réservation merci .)	
<i>Chauffage / AC</i>	Chauffage	
<i>Exterieur</i>	Abri couvert      Abri pour vélo ou VTT Cour      Cour commune Jardin privé      Salon de jardin Terrain clos      Terrain clos commun	
<i>Divers</i>	Sécurité et tranquillité :parking PRIVE et GRATUIT, pour votre véhicule dans la cour ,face à l'entrée du gîte ( toute la durée du séjour ) .Egalement parking public gratuit place de l'église à 20 m .	

# Infos sur l'établissement



*Communs*

A proximité propriétaire  
Habitation indépendante  
Mitoyen locataire

Entrée indépendante  
Jardin commun  
Mitoyen propriétaire

Gîte en rez-de-chaussée ,dans propriété close, cour pavée et gravillonnée,joliment décorée de fleurs et d'arbustes en toutes saisons. profitez d'un beau soleil et du salon de jardin pour "bouquiner ou discuter "en famille tout en écoutant les clapotis du " BRANLIN " ( la rivière qui chemine tout proche de la cour du gîte ) . Jeux de ballons interdits dans la cour.Entée de la cour COMMUNE avec propriétaire.

A proximité du parc communal " LE JARDIN RIBAUDIN ".(environ 50 m.)  
Le GITE est situé dans le périmètre des plus anciennes maisons de Mézilles ( précédemment dépendances de l'unique épicerie du village jusque dans les années 70 ) Ses murs épais de l'époque de construction lui assurent fraîcheur en été et maintien de la chaleur en hiver , en plus de l'isolation existante dans le gîte .



*Activités*

DANS un PROCHE RAYON : Circuit moto à 2 Km. Château de St-Fargeau 10km (spectacle historique tous les w.end de l'été ) Lac du Bourdon à 12 Km. ( pêche,voile,baignade,pédalos,restaurants,plage,proche camping) circuit accrobranche et parc animalier de Boutissaint ,(tout proche du lac du Bourdon) ,et cerise sur le gâteau :le pari fou de la construction du château fort de GUEDELON (en cours ) à 5km.du lac du Bourdon . Nombreux chemins de randonnée dans la région .(départ des circuits tout proche du gîte).Dans un rayon de 10 Km : piscine,cinéma,équitation , stages de poterie,galleries d'art ,etc...A 1/2 h de route,retrouvez les vignobles de Chablis , Sancerre,Gien, Pouilly-sur-Loire ,Vézelay,Cosne-sur-Loire,etc....



*Restauration*

Nombreux restaurants dans un rayon de 10 Km aux alentours et un à Mézilles .



*Réseaux*

Accès Internet  
WIFI



*Stationnement*

Parking à proximité      Parking privé  
  
Pour votre VEHICULE pas de problème : parking GRATUIT et SECURISE dans la cour fermée , face à l'entrée du gîte ( toute la durée du séjour ) . Egalement, parking public sur la place de l'église tout proche du gîte ( à 20 m. )



*Services*

Location de draps et/ou de linge      Nettoyage / ménage

Daps et/ou linge non fournis :  
Tarifs location de linge par semaine :  
Lit 1 personne : 10 €  
Lit 2 personnes : 15 €  
Taie d'oreiller : 2 € ; de Traversin : 3 € .  
Linge de toilette : 5 €/ personne



*Extérieurs*

# A savoir : conditions de la location

*Arrivée* Pour locations traditionnelles :  
W.END 2 nuitées ( Vendredi soir 17 h. ) SEMAINE 7  
nuitées ( Samedi soir 17 h. )

*Départ* Pour locations traditionnelles

W.END 2 nuitées ( DEPART dimanche avant 18 h.)  
SEMAINE 7 nuitées ( samedi suivant avant 18 h.)

*Langue(s)  
parlée(s)*

Français

*Annulation/  
Prépaiement/  
Dépot de  
garantie* \_ Pour confirmer votre réservation, ce dont nous vous remercions : faire un virement de 30% du montant du séjour, accompagné d'un exemplaire du contrat de location approuvé, daté et signé .Puis 1 mois avant votre arrivée : faire le virement du SOLDE du montant de votre séjour . Sur place ,A VOTRE ARRIVEE, veuillez déposer: - 1 ° le Chèque CAUTION de 350€ , restitué (dans les 15 jours ) après l' inventaire du départ ., pour les courts séjours ( de 2 à 4 jours ) : le chèque CAUTION sera de 200 € et restitué de la même façon .... ANNULATION suivant le cas :.... 1... : jusqu'à 30 jours avant votre arrivée : GRATUIT , ....2.....: jusqu'à 20 jours avant votre arrivée prévue : l'acompte de réservation est dû,....3... jusqu'à 7 jours avant votre arrivée prévue : la totalité du séjour est DÛE . Aucune réservation pour 1 nuit .Pour tout MINI- SEJOUR ou W.END PROMO ( de 2 à plusieurs jours ), le virement se fait à la réservation exclusivement , sous peine de non-prise en compte , et aucune annulation n'y est consentie . >>> I N T E R D I T >>> : Réunions pour FÊTES ; JEUX de BALLONS dans la cour :.....ANIMAUX EXCLUS..... . . .

*Moyens de  
paiement* Chèques bancaires et postaux Espèces  
Virement bancaire

Pour tout MINI- SEJOUR ou W.END PROMO ( de 2 à plusieurs jours ) ,le virement doit se faire à la réservation exclusivement ,sous peine de non-prise en compte , et aucune annulation n' y est consentie. Aucune réservation inférieure à 2 jours .

*Ménage* Ménage : NON INCLUS dans le TARIF de location ,+  
Forfait pour tout séjour : 35 € à votre arrivée .

*Draps et Linge  
de maison* draps et/ou linge NON compris . TARIFS LOCATION  
par semaine :  
LIT 1 pers : 10 €  
LIT 2 pers : 15 €  
TAIE d ' OREILLER : 2 € ; de TRAVERSIN : 3 € .  
LINGE de TOILETTE : 5 €/ personne

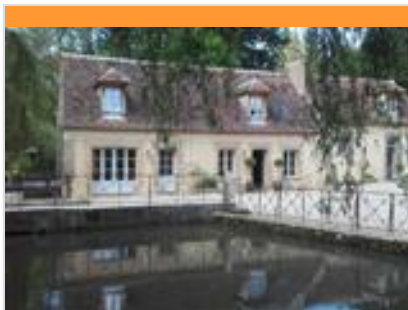
*Enfants et lits  
d'appoints* Pour BEBE et sur DEMANDE : Lit et Chaise haute .>>>>  
Dans le SALON =:CANAPE - CONVERTIBLE pour  
éventuel dépassement de capacités : PLUS 40 € /nuitée  
( à demander au moment de la réservation en précisant  
le nombre exact d'occupants .) Merci de votre  
compréhension

## Tarifs (au 03/02/25)

GITE LE RIBAUDIN : 2 à 5 pers .MAXI , TOTAL APPARTEMENT , en rez-de-chaussée, classé  
"MEUBLE DE TOURISME " , non fumeur ,Animaux non admis ,réservations : minimum 2 NUITS ;

..La TAXE de SEJOUR ( 0.99 € /nuit /adulte ) est à régler en Espèces à votre Départ.

Tarifs en €:	Tarif 1 nuit en semaine (L, M, M, J, D)	Tarif 1 nuit en weekend (V ou S)	Tarif 2 nuits weekend (V+S)	Tarif 7 nuits semaine
du 19/04/2025 au 12/11/2025			200€	410€



## Le Moulin de Corneil

☎ 03 86 45 41 94

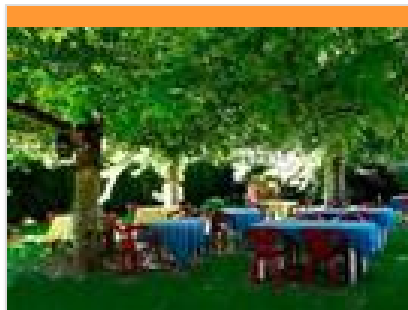
1, place Lucien Gaubert

🌐 <https://www.lemoulindecorneil.fr/>

0.2 km  
📍 MEZILLES



Installé dans cet ancien moulin, ce restaurant se veut chaleureux et convivial. On apprécie son cadre à l'esprit campagne sobrement souligné par les tomettes au sol, les pierres apparentes et le brun des poutres. Côté cuisine, c'est simple, on se croirait à la maison ! Les produits frais et de saison sont largement employés, travaillés simplement juste de quoi rehausser leurs saveurs. Au menu du midi, on vous laisse saliver devant une tartine de poivrons marinés et chèvre frais, puis sur une papillote de cabillaud et pistou d'olives noires, pour terminer par une délicieuse crème brûlée maison.



## Au Coup d'Frein

☎ 03 86 45 44 98

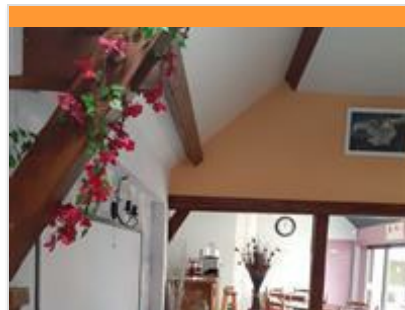
Rue Saint-Blaise

🌐 <https://www.aucoupdfrein.fr/>

4.8 km  
📍 TANNERRE-EN-PUISAYE



Ancienne longère rénovée bordée d'une rivière. L'été venez profiter d'une terrasse ombragée et fleurie.



## Restaurant Le Bois Guillaume

☎ 03 86 45 45 41

65 Route des Germonts

🌐 <https://bois-guillaume.com/>

7.6 km  
📍 VILLENEUVE-LES-GENETS



Restaurant sur le site du camping, ambiance familiale, salle avec cheminée, terrasse, bar, jeux pour enfants, parking. Plusieurs menus vous sont proposés, ainsi qu'un menu enfant, et des salades et pizzas maison en été. Le restaurant est ouvert à tous : locaux, campeurs, touristes...



## La p'tite rue Colette

☎ 03 86 74 38 09

5, rue Colette

9.7 km  
📍 TOUCY



Bienvenue chez La P'tite rue Colette pour un tout nouveau départ ! Très heureux de vous recevoir très prochainement. Au menu : crêpes et galettes.



## La Mée Coinchotte

☎ 03 86 44 20 32

11 rue Paul bert

9.8 km  
📍 TOUCY



La Mée, restaurant emblématique de Toucy avec sa belle terrasse et une salle de restaurant ouverte sur la rue principale du village. Un côté pizzeria, l'autre plutôt brasserie. Un travail de qualité avec des produits savoureux et frais.



## Restaurant Pizzeria Le Montecristo

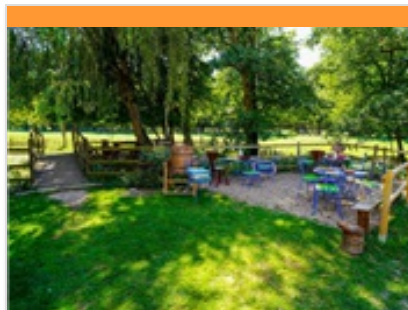
☎ 03 86 74 17 33  
14, rue des Lions

10.1 km  
📍 SAINT-FARBEAU



6

Situé à deux pas du château de Saint-Fargeau et à 10 minutes de Guédelon, le Montecristo vous accueille dans un cadre agréable et chaleureux. Pizzeria et restauration traditionnelle (plats, salades, pâtes...), produits frais, sur place ou à emporter. Cuisine ouverte, terrasse superbe, ambiance décontractée. Le Montecristo : vite fait, bien fait !



## Le Moulin de Vanneau

☎ 03 86 45 59 80  
Route de Mézilles  
🌐 <http://www.moulin-de-vanneau.fr>

10.2 km  
📍 SAINTS-EN-PUISAYE



7

Une parenthèse dans le temps ! Moulin à eau en fonctionnement. Ferme d'antan vivante. Sentier botanique. Musée et collection d'outils anciens. Au Moulin de Vanneau : convivialité, culture, détente... Mais aussi gastronomie locale. Nous vous accueillons à l'ombre des aulnes, sur une terrasse longeant le bief du moulin ou dans la belle salle de l'auberge nichée dans l'ancien grenier à grains. Vous pourrez déguster les produits de la ferme à travers une cuisine alliant tradition et découverte (fras à la sauge, terrine aux herbes du potager, agneau aux épices rôti au four à bois, clafoutis à la rhubarbe... et jus de pomme, bières ou vins issus de l'agriculture biologique ou biodynamique.



## Auberge La Demoiselle

☎ 03 86 74 10 58  
2, place de la République  
🌐 <https://www.auberge-lademoiselle.com>

10.2 km  
📍 SAINT-FARBEAU



8

Cette bâtisse du XIXe siècle occupe une place privilégiée face au château. Le portrait de Mademoiselle de Montpensier, cousine de Louis XIV, exilée à Saint-Fargeau, orne la cheminée en briques de la salle à manger avec sa décoration jaune, gaie et chaleureuse. Sous les poutres apparentes des deux salles rustiques tout comme sur la terrasse d'été fleurie et abritée, vous aurez tout le loisir de découvrir et déguster la cuisine régionale variée préparée avec soin par le Chef qui vous propose un choix de quatre menus et sa carte. La réservation est conseillée. Pour vos banquets, repas de famille ou d'affaire consultez nous, nous vous proposerons des solutions adaptées à vos souhaits.



## Le Relais Poyaudin

☎ 03 86 45 12 63  
5, place du 4 Septembre  
🌐 <https://www.lerelaispoyaudin.com/>

11.6 km  
📍 CHAMPIGNELLES



9

Nous vous accueillons dans un restaurant au style sobre avec une cuisine maîtrisée et faite maison à partir de produits frais, le tout joliment présenté. À votre disposition 3 salles de restaurant de 8 à 26 personnes pouvant être privatisées ainsi qu'une salle de réception de 90 personnes.



## Auberge du Lac

☎ 03 86 74 03 23  
Reservoir du Bourdon  
🌐 <https://www.aubergedulacubourdon.com>

11.8 km  
📍 SAINT-FARBEAU



K

Restaurant situé au bord du lac du Bourdon offrant une vue panoramique sur le lac. Notre cuisine est conviviale et goûteuse. Nous proposons les pauses repas mais aussi les pauses détente sur notre terrasse accompagnées d'une glace ou d'une crêpe.





## Chronovert

☎ 03 86 45 49 26

Les Perraults des Bois

🌐 <http://www.chronovert.fr>

2.3 km  
📍 MEZILLES



Pratique des sports tout terrain tels que l'enduro, un espace avec une spéciale, des bois et des modules ; pour le motocross, un circuit homologué (accès avec licence FFM) ; pour le quad, un espace dédié. Séances de découverte, stages de différents niveaux et baptêmes sportifs. Restauration et hébergements pilote possibles.



## Train Touristique du Pays de Puisaye-Forterre

☎ 03 86 44 05 58

Avenue de la Gare

🌐 <http://www.train-de-puisaye.com>

9.6 km  
📍 TOUCY



Pour petits et grands, un agréable voyage à travers bocages et forêts. Une façon originale de découvrir autrement la Puisaye, entre Toucy-Ville et Villiers-Saint-Benoît. Certains trains réguliers permettent de visiter le Musée d'Art et d'Histoire de Puisaye à Villiers-Saint-Benoît (une remise vous sera accordée sur présentation de votre billet de train). Train Restaurant : Le Train Touristique du Pays de Puisaye-Forterre et Le Blé d'Or, restaurant à Château-Renard (Loiret), vous proposent de voyager comme autrefois en train restaurant, au départ de Toucy. Tout en roulant et en vous régaland d'un menu complet, boissons incluses, vous pourrez contempler les magnifiques paysages de Puisaye. Voyages commentés.



## Le Mystère de la rivière rouge - Enquête

☎ 03 86 74 10 07

Place de l'Hôtel de Ville

🌐 <https://www.legendr.app/>

10.1 km  
📍 SAINT-FARGEAU



Panique à Saint-Fargeau ! Chaque semaine depuis quelque temps, la couleur de l'eau vire au rouge et personne n'en a l'explication. Muni de votre smartphone, découvrez le patrimoine et l'histoire de la ville pour mener l'enquête et trouver les responsables. Vous êtes prêts ? (Captation 360° du beffroi, vidéos, mini-jeux, audio et parcours inspiré de faits réels). Circuit familial facile de 800 mètres, accessible en poussette. Durée : 1h. Gratuit). Pour télécharger ce parcours, voici les différentes étapes : 1. Téléchargez l'application gratuite Legendr via votre play store ou apple store. 2. Sélectionnez la ville de Saint-Fargeau. 3. Téléchargez gratuitement le parcours. 4. Besoin d'aide lors de votre balade ? N'hésitez pas à activer le point d'interrogation ? en haut à droite de votre écran. Bonne aventure !



## Lac du Bourdon

☎ 03 86 74 10 07

La Calanque

11.1 km  
📍 SAINT-FARGEAU



En Puisaye, c'est "the place to be" des activités nautiques de plein air. Le lac du Bourdon offre de nombreuses activités : aviron, voile, pêche, randonnée, loisirs équestres, pédalos...vous en voulez plus ? Alors testez le paddle sur les rives du lac ou le kayak polo pour vous défouler. Le canoé vous permettra aussi de découvrir la faune et la flore protégée en toute discrétion. Envie de piquer une tête ? direction la plage et sa baignade surveillée en été. Restauration et camping.



## Centre Nautique de Bourgogne

☎ 03 86 74 04 43

Lac du Bourdon

🌐 <http://www.voile-cnb89.org>

11.6 km  
📍 SAINT-FARGEAU



Association à but non lucratif, ayant pour objectif la promotion, l'initiation, le développement et la pratique de la voile sous toutes ses formes : voiliers habitables, dériveurs, lasers, 4.70, 4.20 et V.R.C (voiliers radiocommandés).



## Association du Petit Train de Champignelles

☎ 03 86 45 11 40

10, route de Champcevrains

🌐 <http://train-de-champignelles.net>

11.8 km

📍 CHAMPIGNELLES



Sur un circuit de 1 km, en voies de 40 cm, les voitures tractées par la petite loco "BB", entièrement construite par l'A.P.T.C., promènent les voyageurs sur des lignes différentes, depuis le quai vers le poste d'aiguillage, la plaque tournante, le hall de remisage et jusqu'à la gare.



## Parc Aventure du Bois de la Folie

☎ 03 86 74 70 33

Route Départementale 185

🌐 <https://www.natureadventure.fr>

14.6 km

📍 TREIGNY-PERREUSE-SAINTE-COLOMBE



Le Parc du Bois de la Folie : dans un cadre naturel exceptionnel, de multiples activités pour partager des moments inoubliables !  
**ACCROBRANCHE** : Quatorze parcours en hauteur pour tous les niveaux, petits et grands. Plus de 200 jeux et 40 tyroliennes réparties sur un magnifique bois clos de 8 hectares. En haut des arbres, des parcours pour tous, de plus accessibles aux plus osés pour les adeptes de défis et de sensations. A partir de 4 ans.  
**EXPLOR' GAME** : Retrouver la trace de l'espion disparu dans la forêt, résoudre les énigmes et combattre les ennemis. Un jeu en pleine forêt (à partir de 2 personnes) sur une tablette (fournie). Les jeunes de 8 à 11 ans doivent jouer avec un adulte.  
**PAINT BALL** : Alliant stratégie, précision et fair-play, le paint-ball vous offre tous les ingrédients d'une expérience unique et inoubliable dans un cadre naturel exceptionnel. Venez vous



## Explor'Game - Parc du Bois de la Folie

☎ 03 86 74 70 33

Lieu-dit la Folie Route

Départementale 185

14.8 km

🌐 <https://www.natureadventure.fr/>  
📍 TREIGNY-PERREUSE-SAINTE-COLOMBE



**L'EXPLOR' GAME** : Retrouvez la trace de l'espion disparu dans la forêt ! Cherchez le chemin à l'aide d'une tablette et la boussole afin de résoudre les énigmes pour combattre les ennemis. Un jeu en pleine forêt, intuition et dynamisme sont de la partie (à partir de juin). A partir de 2 personnes et jusqu'à 5. A partir de 8 ans\* (les jeunes de moins de 12 ans doivent pratiquer avec un adulte). Sur réservation.



## Paintball - Parc du Bois de la Folie

☎ 03 86 74 70 33

Route Départementale 185

🌐 <https://www.natureadventure.fr/>

14.8 km

📍 TREIGNY-PERREUSE-SAINTE-COLOMBE



Alliant stratégie, esprit d'équipe, précision et fair-play, le paintball vous offre tous les ingrédients d'une expérience unique et inoubliable. Cette activité de loisir sportif est un vrai challenge créant de nouvelles motivations pour les équipes qui y participent. Venez vous mesurer aux autres et à vous-même ! Entièrement encadré et sécurisé, le paintball est accessible à tous à partir de 8 ans. L'objectif ? Affronter l'équipe adverse selon différents scénarios proposés. Un joueur est éliminé quand il est « touché » par une bille de l'autre équipe. Les billes (biodégradables) sont propulsées par les lanceurs d'air comprimé, laissant une trace de peinture à l'endroit de l'impact. Notre terrain de paintball s'étend sur une surface de 2 hectares, aménagée « nature » avec un mélange de parties boisées et de parties découvertes offrant différents types de jeux.



## Domaine du Moulin Rouge - Pêche à la truite

☎ 03 86 91 60 25

Lieu-dit Le Moulin Rouge 7 le Moulin Rouge

🌐 <https://www.domaine-moulin-rouge.co>

17.0 km

📍 CHARNY OREE DE PUISAYE



Le Domaine du Moulin Rouge accueille les pêcheurs et leurs familles pour une demi-journée ou une journée, avec ou sans permis, à la découverte de la pêche à la truite.



## Sentier Colette

☎ 03 86 45 61 31

📄 <https://www.puisaye-tourisme.fr/prepa>

9.5 km  
📍



Départ depuis le musée Colette (parking de la Place Blanche). (D/A) Descendre l'allée de tilleuls pour rejoindre la Rue de La Roche à prendre à droite sur 50m pour obliquer à gauche dans la Rue Colette. (1) Passer entre sa maison natale à gauche et le jardin "de devant" à droite. Tout de suite après, prendre à droite la Rue des Gros Bonnets, puis en face la Rue du Bourg Gelé (le bâtiment de la Poste sera à votre gauche). À l'intersection, face au Monument aux Morts, descendre par la gauche la route de Saint Amand sur 80m, la quitter dans le virage à 90° pour prendre en face, la Rue de Moutiers. Après le pont sous la voie ferrée, tourner à droite sur le chemin qui mène à la Marseillaise. (2) Arrivé à ce hameau, prendre avant la voie ferrée le chemin de gauche. Continuer sur ce chemin principal. Après la dernière maison sur la gauche, un petit chemin étroit sur la



## Le Ferrier de Tannerre-en-Puisaye

Route des Mussots

📄 <http://www.leferrierdetannerre.net/index>

4.8 km

📍 TANNERRE-EN-PUISAYE



Un des plus grands sites sidérurgiques de la Gaule Romaine (30 ha dont la moitié ouverte au public). Ce lieu, classé Monument Historique en 1982, a connu trois grandes périodes d'activité représentées sur le terrain par : la place consacrée au fer avec les bas fourneaux et la forge, la clairière du château aménagée sur l'emplacement de la forteresse détruite au Moyen Âge et la place présentant l'exploitation des scories au XXe siècle. L'ensemble est équipé de panneaux explicatifs. Un parcours permanent d'orientation a été réalisé avec la Fédération Française de Course d'Orientation : le bois de la Garenne a été équipé de 25 balises avec bornes de poinçonnage. Ce parcours permanent d'orientation comporte : un parcours vert facile de 6 balises pour les familles et jeunes enfants, un parcours bleu de 10 balises niveau moyen et un parcours



## Collection particulière de vanneries

☎ 03 86 45 47 70#06 67 24 21  
64#06 66 06 06 91

📄 <https://www.vanneries-puisaye.fr/>

8.4 km

📍 DRACY



Dans l'ancienne cidrerie de Dracy, Hélène Lawson a rassemblé quelques 350 vanneries, du XVIIIe siècle à nos jours, découvertes au fil de ses séjours et de ses voyages en Asie, en Afrique et au gré des brocantes de nos régions. Elle partage avec ses visiteurs sa passion pour ces humbles objets qui témoignent de la créativité des vanniers du monde.



## Musée d'Art et d'Histoire de Puisaye

☎ 03 86 45 73 05  
5, rue Paul-Huillard

📄 <https://www.mah-puisaye.fr/>

9.2 km

📍 VILLIERS-SAINT-BENOIT



Installé dans une belle demeure bourgeoise du XVIIIe s. transformée en musée. Au rez-de-chaussée, reconstitution d'une cuisine bourgeoise poyaudine. Une bibliothèque présentant une table de changeur du XVIe s. Une salle à manger présentant un tableau attribué à Hyacinthe Rigaud (1659-1743), une collection de céramiques, un buffet art-nouveau dessiné par Paul Huillard, architecte décorateur, donateur du musée à la commune ainsi qu'une commode, une bergère et un tapis (dépôt effectué par le Mobilier National en date du 20 janvier 2022). Le partenariat conclu à cette occasion avec la mairie a une profonde signification : il marque bien que, loin d'être réservé à nos dirigeants, le Mobilier National est d'abord et avant tout le Mobilier de la Nation.



## La Ferme du Moulin de Vanneau

☎ 03 86 45 59 80  
Route de Mézilles

📄 <http://www.moulin-de-vanneau.fr/>

9.4 km

📍 SAINTS-EN-PUISAYE



Envie de passer un moment sympa en famille ? Bienvenue au Moulin Vanneau, une ferme d'antan où oies, chats, poneys ou encore cochons vivent comme au bon vieux temps. Pourquoi ne pas découvrir les lieux lors d'une balade à Poney ou à cheval de trait ? Découvrez ensuite le fonctionnement du moulin à eau toujours en activité. La fabrication de farine n'aura plus de secret pour vous et sentez-vous cette odeur de bon pain chaud ? Avec un peu de chance vous assisterez à la cuisson dans le four à pain. Quant à l'écomusée, il vous transportera au siècle dernier. Pour terminer, partez à la découverte des marais de la vallée du Branlin au travers un sentier de promenade pour découvrir ce site naturel remarquable. Mais ça donne faim tout ça ! Pas de soucis, sur place l'auberge vous permettra de recharger vos batteries avec de bons plats bio et locaux en terrasse au l'auberge



## La Bâtisse

☎ 03 86 45 68 00

2 bis, Lieu-dit la Bâtisse D 85 - route  
de Saint-Fargeau

🌐 <https://poterie-batisse.com/>

9.5 km

📍 MOUTIERS-EN-PUISAYE



5

Four couché du XVIII<sup>e</sup> siècle. Ateliers de 1930. Fondée au XVIII<sup>e</sup> s., La Bâtisse a vu se succéder 10 générations de potiers de père en fils. Dans l'atelier de 1930 toujours en activité où se reproduisent des gestes ancestraux : le pétrissage de la terre, le tournage et l'émaillage, la Poterie de la Bâtisse vous fera voyager au travers du temps !



## Musée Colette

☎ 03 86 45 61 95

Place du Château

🌐 <https://www.musee-colette.com/>

9.5 km

📍 SAINT-SAUVEUR-EN-PUISAYE



6

Créé à l'initiative de sa fille Colette Renée de la plus célèbre des bourguignonnes : l'écrivain Colette. Maison et jardins ont été fidèlement reconstitués d'après les textes de l'auteur et les documents d'archives : couleurs, papiers peints, mobilier permettent de retrouver l'ambiance d'une maison bourgeoise à la fin du XIX<sup>e</sup> siècle. Tout au long de l'année, la maison de Colette vous propose également des festivals, des lectures, des conférences, des ateliers et des projections.



## Maison natale de Colette

☎ 03 86 44 44 05

8-10, rue Colette

🌐 <http://www.maisondecolette.fr>

9.6 km

📍 SAINT-SAUVEUR-EN-PUISAYE



7

Voyagez à travers le temps à la rencontre de la plus célèbre des bourguignonnes : l'écrivain Colette. Maison et jardins ont été fidèlement reconstitués d'après les textes de l'auteur et les documents d'archives : couleurs, papiers peints, mobilier permettent de retrouver l'ambiance d'une maison bourgeoise à la fin du XIX<sup>e</sup> siècle. Tout au long de l'année, la maison de Colette vous propose également des festivals, des lectures, des conférences, des ateliers et des projections.



## Musée de l'Aventure du Son

☎ 03 58 47 00 15

Place des Augustins

🌐 <https://www.aventureduson.fr/>

10.1 km

📍 SAINT-FARDEAU



8

Collections publiques uniques en Europe sur ce thème, L'Aventure du Son expose plus de 1 000 instruments de musique mécanique, phonographes et radios. Installé dans un couvent du XVII<sup>e</sup> s. au centre de Saint-Fargeau, capitale de la Puisaye, le musée propose de découvrir l'aventure du son grâce à des objets exceptionnels : orgues de barbarie, pianos mécaniques, premières inventions de Cros, Edison, Lioret, Pathé, etc. jusqu'aux appareils Pioneer. Le musée permet également au public de se plonger dans l'univers de la radiophonie par la visite d'un ensemble de radios particulièrement riche, de l'invention de Branly jusqu'à nos jours. Un musée à voir et à écouter. Pour les plus jeunes, le Musée propose une visite ludo-éducative sur des tablettes numériques.



## Château de Saint-Fargeau

☎ 03 86 74 05 67

Place du château

🌐 <https://www.chateau-de-st-fargeau.co>

10.3 km

📍 SAINT-FARDEAU



9

Au premier abord, on se heurte à l'aspect monumental et écrasant d'une maison fortifiée et défensive du XV<sup>e</sup> siècle, faite pour traverser les siècles. Mais à peine entré dans la cour d'honneur, on découvre un somptueux décor... un chef d'œuvre classique du XVII<sup>e</sup> siècle, dessiné par le Vau. Le château de Saint-Fargeau, qui fut le berceau de la famille maternelle de l'académicien Jean d'Ormesson, est largement évoqué dans le roman de ce dernier, Au plaisir de Dieu, et a servi de cadre au tournage du feuilleton télévisé tiré de cette œuvre.



## La Pyramide du Loup

☎ 09 54 94 64 47

Lieu-dit les Gilats

🌐 <https://www.lapyramideduloup.com>

10.7 km  
📍 TOUCY



Une sortie ludique & éducative en lien avec la nature, réservez dès à présent votre sortie clé en main ! Au cœur d'une nature boisée, la Pyramide du Loup vous attend pour plonger dans l'univers du loup et de la biodiversité ! Partez à l'aventure en voyageant à travers le temps pour mieux comprendre l'évolution des relations entre l'Homme et le Loup depuis la Préhistoire jusqu'à nos jours. Du cycle 1 au cycle 4, nos animations sont adaptées avec un apport théorique et ludique. Animations sur les espèces animales et végétales (demander le dossier pédagogique). Profitez de notre parcours « Sentier pieds nus » L'objectif de ce parcours est de vivre des sensations nouvelles en utilisant d'autres sens que la vue. Les yeux bandés, nous marchons pieds nus à travers différents environnements pour les reconnaître grâce au toucher, comme les animaux, la forêt...



## Centre Régional d'Art Contemporain

☎ 03 86 44 02 18

Château du Tremblay

🌐 <https://crac-fontenoy.fr/>

10.8 km  
📍 FONTENOY



Au Centre d'Art de Fontenoy, trois espaces permanents sont dédiés, l'un à M'An Jeanne, vieille dame de 71 ans qui révéla avec des pastels tout un univers fantastique, les deux autres à l'œuvre de Fernand Rolland, peintre et poète et Jean-Louis Vetter, sculpteur ; tous deux fondateurs du Centre Régional d'Art Contemporain. Deux expositions temporaires sont proposées au public pendant la saison.



## La ferme du Château

☎ 07 67 91 92 48

Allée des Platanes

🌐 <https://www.ferme-du-chateau.com/>

10.8 km  
📍 SAINT-FARDEAU



La Ferme du Château est un endroit remarquable, instructif et un retour en arrière des plus agréables avec ses animaux en liberté (chèvres, veaux, poules, cochons, canards, oies...). Profitez des nombreuses animations qui raviront petits et grands : dégustez un morceau de pain sorti tout droit du four, donnez le biberon aux veaux et aux chevreaux, goûtez le lait de chèvre encore chaud, baladez-vous en poney dans la ferme, caressez tous les animaux présents !



## Réservoir du lac du Bourdon

☎ 03 86 74 10 07

11.1 km  
📍 SAINT-FARDEAU



Au cœur de la Puisaye-Forterre, le Lac du Bourdon c'est l'endroit qu'il vous faut lorsqu'on aime les loisirs nautiques et de plein air : canoë-kayak, pédalos, voile, planche à voile et en juillet-août, baignade surveillée et initiation à l'aviron. Balade, camping, restauration et équitation autour du Bourdon.



## Musée de la Bataille de Fontenoy

☎ 03 86 44 02 18

Rue Marien

🌐 <https://www.bataille-fontenoy841.fr/>

11.5 km  
📍 FONTENOY



C'est à Fontenoy-en-Puisaye qu'eut lieu le 25 juin 841, l'importante bataille qui opposa les trois petits fils de Charlemagne : Lothaire, Louis le Germanique et Charles le Chauve, prélude au traité de Verdun signé en 843 qui consumma le partage de l'Empire (un obélisque commémoratif se trouve route de Thury). Au rez-de-chaussée, maquettes de Jacques Perreaut et peintures de Fabienne Dubois évoquant le site de la bataille (sculptures à découvrir dans le bourg). À l'étage, un combattant carolingien armé vous attend. Revivez cette page d'histoire grâce à une maquette animée de bande-son. Le musée s'est enrichi de pointes de lances trouvées sur le site.



## Guédelon, nous bâtissons un château fort

☎ 03 86 45 66 66  
D 955

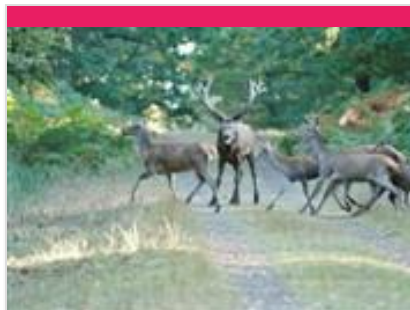
📄 <https://www.guedelon.fr/>

13.5 km

📍 TREIGNY-PERREUSE-SAINTE-COLOMBE



C'est en forêt de Guédelon, au cœur d'une ancienne carrière, que les ouvriers bâtissent chaque jour, sous vos yeux, un château fort du XIIIe siècle. Carriers, tailleurs de pierre, maçons, charpentiers, forgerons, tailleurs, menuisiers, cordiers, charretiers, charron, peintres, vanniers, herboriste, jardiniers... transforment et valorisent la pierre, le bois, la terre présents sur le site pour vous livrer les secrets des bâtisseurs du Moyen Âge. De saison en saison, les ouvriers de Guédelon relèvent ce défi hors normes. L'enceinte fortifiée, le logis et ses charpentes, la chambre et ses peintures murales, la cuisine et le cellier, les salles de tir et leurs imposantes voûtes d'ogives, la chapelle, la moitié du chemin de ronde... ont été réalisés sous les yeux de milliers de visiteurs venus visiter ce chantier unique au monde. En 2025, les ouvriers poursuivent les



## Parc naturel de Boutissaint

Treigny

📄 <https://boutissaint.com/>

14.0 km

📍 TREIGNY-PERREUSE-SAINTE-COLOMBE



Vivez l'expérience Boutissaint : une immersion nature unique en Europe ! Venez éveiller vos sens et vous offrir des souvenirs inoubliables en évoluant sur 420 ha de forêt où vivent 400 animaux en totale liberté : cerfs, daims, sangliers ainsi que bisons d'Europe et mouflons en enclos. A parcourir librement ou avec guide, à pied, avec vos vélos ou vos chevaux.



## Jardin de La Borde

☎ 06 88 69 96 02

La Borde

📄 <https://www.lbmh.fr>

14.0 km

📍 LEUGNY



Le jardin de La Borde a été entièrement créé par sa propriétaire à partir de 1997. Les 7 ha de prés ont été aménagés en un parc qui se divise en six parties : un arboretum (50 espèces), un potager, une roseraie, un jardin à la Française, un verger, un bois et sa mare, entièrement intégrés dans la nature environnante.



## La Métairie Bruyère - Centre d'Art Graphique

☎ 03 86 74 30 72

La Métairie Bruyère Hameau Le Petit Arran

📄 <https://la-metairie.fr/>

16.4 km

📍 PARLY



Un lieu d'artisanat d'art unique en Europe ! Venez découvrir le monde fascinant d'un atelier d'imprimeur et éditeur d'art : un site unique en son genre mêlant patrimoine, savoir-faire et artistes de renom. Réparti sur huit corps de ferme typiques de la Puisaye, le site regroupe un ensemble d'ateliers, de la typographie manuelle (letterpress) en passant par la taille-douce, la lithographie, la digigraphie et le cartonnage de luxe. Cette complémentarité des métiers d'art en fait un lieu de création unique en Europe. Un espace d'inspiration, d'expérimentation, de réalisations dans de vastes ateliers. De belles presses et une collection exceptionnelle de plusieurs tonnes de caractères de plomb de toutes tailles sont à disposition des artistes. Le centre accueille des milliers d'amateurs d'art et d'artisanat pour des visites guidées des ateliers organisées toute l'année.



## Le Couvent

☎ 03 86 74 75 38

4-8, rue du Couvent

📄 <http://www.lecouventdetreigny.com>

16.6 km

📍 TREIGNY-PERREUSE-SAINTE-COLOMBE



Le Couvent est un bâtiment dont l'origine remonte aux XVe s., autrefois propriété de la Congrégation hospitalière des sœurs de la Providence de Sens. Le Couvent, réhabilité, abrite les expositions organisées par l'Association de Potiers Créateurs de Puisaye, où se côtoient les œuvres des Potiers de l'Association et celles de leurs invités. Depuis 1982, les membres de l'Association des Potiers Créateurs de Puisaye, se sont donnés pour mission de faire découvrir la céramique contemporaine dans toute sa diversité. Trois expositions installées dans les six salles du Couvent, un festival de céramique en août, ainsi que diverses animations accueillent plus de 6 000 visiteurs.



## Château de Montigny

☎ 06 09 91 49 39

Perreux

📄 <https://www.chateaudumontignyenpuisaye.fr>

17.2 km  
📍 CHARNY OREE DE PUISAYE 🏰 V

Le château de Montigny, qui remonte au XVII<sup>e</sup> siècle, est inscrit au titre des monuments historiques. La faïencerie du château de Montigny a fonctionné à partir de 1735, puis détruite après la Révolution. Venez découvrir une collection de faïences révolutionnaires dans la salle à manger du château. Entouré d'un parc bucolique, idéal pour de longues promenades ombragées, à pied, à vélo ou à cheval, ainsi que pour les pique-niques en famille. Avec le soutien de la Direction régionale des affaires culturelles Bourgogne-Franche-Comté.



## Les Jardins d'Eau Pierre Doudeau

☎ 03 86 74 91 61

Avenue Jean-Jaurès

📄 <https://www.bleneau.fr/>

17.3 km  
📍 BLENEAU 🏰 W

Ces jardins d'eau s'étalent sur une superficie totale de 4 ha, dont 1 ha de plans d'eau, réalisés grâce au réseau hydraulique existant, avec cascades, petites chutes et rus. Ces jardins possèdent une magnifique collection botanique de végétaux variés et remarquables, pour certains rares dans la région. Ils abritent 803 arbres et arbustes dont une collection de liquidambers, érables, cyprès chauves, peupliers chinois, bambous, cornouillers, et tulipier de Virginie.



## Château de Ratilly

☎ 06 09 12 13 74

Treigny

📄 <https://chateauderatilly.fr/>

18.3 km  
📍 TREIGNY-PERREUSE-SAINTE-COLOMBE 🏰 X

Au débouché d'un petit chemin de terre surgit l'impressionnante façade du Château de Ratilly, véritable forteresse médiévale construite sur des fondations du XI<sup>e</sup> s., achevée au XIII<sup>e</sup>, puis transformée pour partie à la Renaissance. Les quatre tours d'angle, les deux tours d'entrée défendant le pont-levis, les douves, le pigeonnier entourent la charmante cour intérieure carrée. Depuis 1951, l'atelier de poterie, les expositions, spectacles et stages font de Ratilly un centre d'art de premier plan.



## Maison de la Mémoire potière

☎ 03 86 39 63 72

29 Faubourg des Poteries

📄 <https://www.maisondelamemoirepotiere.fr/>

19.9 km  
📍 SAINT-AMAND-EN-PUISAYE 🏰 Y

Rare vestige quasiment intact des poteries du 19<sup>e</sup> siècle, l'ancienne poterie de Monsieur Gaubier dit Cadet aujourd'hui "Maison de la mémoire potière" offre un ensemble complet et quasi unique de bâtiments typiques de la production potière. Les visites guidées vous replaceront dans l'ambiance du début du siècle et vous feront découvrir à travers ce site l'histoire de la poterie en Puisaye. Une démonstration de tournage pourra conclure votre visite.



## Musée du Grès

☎ 03 86 39 74 97

Château 13, Grande rue

📄 <https://www.museedugres.fr/>

20.5 km  
📍 SAINT-AMAND-EN-PUISAYE 🏰 Z

Dans plusieurs salles du château Renaissance, le musée retrace, autour d'une collection de grès utilitaires, quatre siècles d'une histoire qui a façonné le paysage et les hommes. Pays de bocage et de forêts, la Puisaye est, de par la nature de son sous-sol, riche en argile gréseuse, une terre de prédilection pour la poterie. Cette argile, cuite à haute température dans les fours couchés, a la propriété de vitrifier dans la masse, ce qui donne aux récipients la grande résistance et la totale étanchéité qui ont fait leur succès. Ici sont nées des pièces à usage culinaire : toulons, berchets, crapauds, dont la diffusion a très largement dépassé le cadre de la Bourgogne nivernaise. Cet environnement favorable incitera quelques artistes à s'installer en Puisaye à la fin du 19<sup>e</sup> siècle. Marqués par le Japonisme et l'Art Nouveau, ils développeront autour de

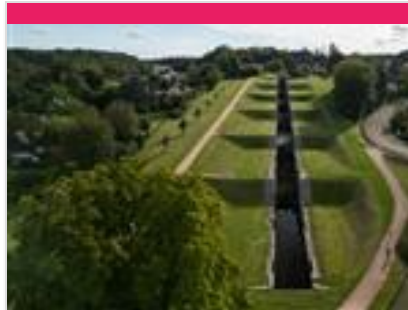


## Carrière Souterraine d'Aubigny

☎ 03 86 52 38 79#03 86 41 91 90  
Hameau d'Aubigny Taingy  
🌐 <https://carriere-aubigny.com/>

21.6 km  
📍 LES HAUTS DE FORTERRE 🏛️

La pierre de cette carrière exploitée depuis des centaines d'années a été utilisée pour la construction de l'Opéra, de l'hôtel de ville de Paris, du Conservatoire national des arts et métiers, des cathédrales d'Auxerre et de Sens et de nombreux édifices publics. L'extraction des blocs de pierre a laissé place à d'impressionnantes grottes portant les traces des lances et des aiguilles, seuls outils utilisés par les carriers pendant des siècles. Vous pouvez visiter le lieu à travers un parcours ludique et numérique, sur l'application Legendr pour résoudre cette énigme.



## Les Sept Ecluses de Rogny

☎ 03 86 74 57 66  
Rue Hugues Cosnier  
🌐 <https://www.7ecluses-canaldebriare.fr/>

22.5 km  
📍 ROGNY-LES-SEPT-ECLUSES 🏛️

Relier « de Loire en Seine », deux bassins fluviaux par un canal à écluses alimenté par un bief réservoir sur la ligne de partage des eaux, tel était l'audacieux projet conçu à la fin du XVI<sup>e</sup> siècle par l'ingénieur Hugues Cosnier, encouragé par Henri IV et son ministre Sully. La réalisation du canal - l'actuel canal de Briare - commença en 1604 : douze mille ouvriers y travaillèrent, protégés des menaces des grands propriétaires terriens par six mille hommes de troupe. Un exceptionnel ouvrage d'art, constitué de six, puis de sept écluses accolées, permit de franchir un dénivelé de 24 mètres. Mises en service en 1642, elles fonctionneront sans interruption jusqu'en 1887, date d'ouverture d'un nouveau tracé contournant la colline, avec six écluses espacées, adaptées au nouveau gabarit Freycinet. Les Sept-Écluses de Rogny restent un ouvrage d'art étonnant.



## Château-Fort des Comtes d'Auxerre et de Nevers

☎ 03 86 41 51 71  
17, rue du Château  
🌐 <https://www.chateau-de-druyes.com/>

25.2 km  
📍 DRUYES-LES-BELLES-FONTAINES 🏛️

Du château, il reste les murs et les tours d'enceinte ainsi que l'imposante poterne avec ses imposants mâchicoulis, qui défendait l'entrée principale (sur trois étages, dont la terrasse accessible lors de la visite). L'importance de ces vestiges, leur situation au sommet d'un piton rocheux, confèrent à l'ensemble une majesté et une puissance impressionnantes. Nombreuses expositions à l'intérieur. À ne pas manquer, dans la ville basse, la belle église romane dédiée à saint Romain et le tilleul classé, le lavoir, la maison natale de Jean-Roch Coignet, l'auteur des célèbres Cahiers du capitaine Coignet et celle de l'ingénieur Jean Bertin, le père de l'aérotrain. Aire de pique-nique et jeux pour enfants vers les sources de la Druyes.



## La Fabuloserie - Musée d'art hors-normes/art brut

☎ 03 86 63 64 21  
1, rue des Canes Dicy  
🌐 <http://www.fabuloserie.com>

26.3 km  
📍 CHARNY OREE DE PUISAYE 🏛️

La Fabuloserie, ce musée d'art hors-normes/art brut, dont le nom évoque bien le merveilleux, comprend la "maison-musée" où sont présentées plus de 1 000 œuvres créées par des autodidactes, et un « jardin habité », où l'on découvre au pourtour d'un étang des œuvres d'habitants paysagistes. Sans oublier l'émouvant Manège de Petit Pierre de renommée internationale ! Petits et grands, habitués des musées ou non, cette balade de 2 h ou plus, vous ravira !



## Drive des Fermes de Puisaye

☎ 06 49 92 68 01  
Lieu-dit les Libaux  
🌐 <https://drive-des-fermes-de-puisaye.fr/>

10.8 km  
📍 SAINT-PRIVE 🍷 1

Faites-vous livrer des paniers de produits fermiers dans votre hébergement de vacances en Puisaye-Forterre ! Pour une arrivée sereine, les pieds sous la table. Faites-vous livrer pour votre séjour, des produits locaux issus de nos fermes dans votre gîte, camping, résidence secondaire, chez des amis... Pour une arrivée en toute quiétude, nous nous mettons en relation avec le propriétaire de votre hébergement et nous remplissons le frigo pour vous... Les commandes sont à prendre jusqu'au mercredi soir à minuit pour une livraison le vendredi ou le samedi.





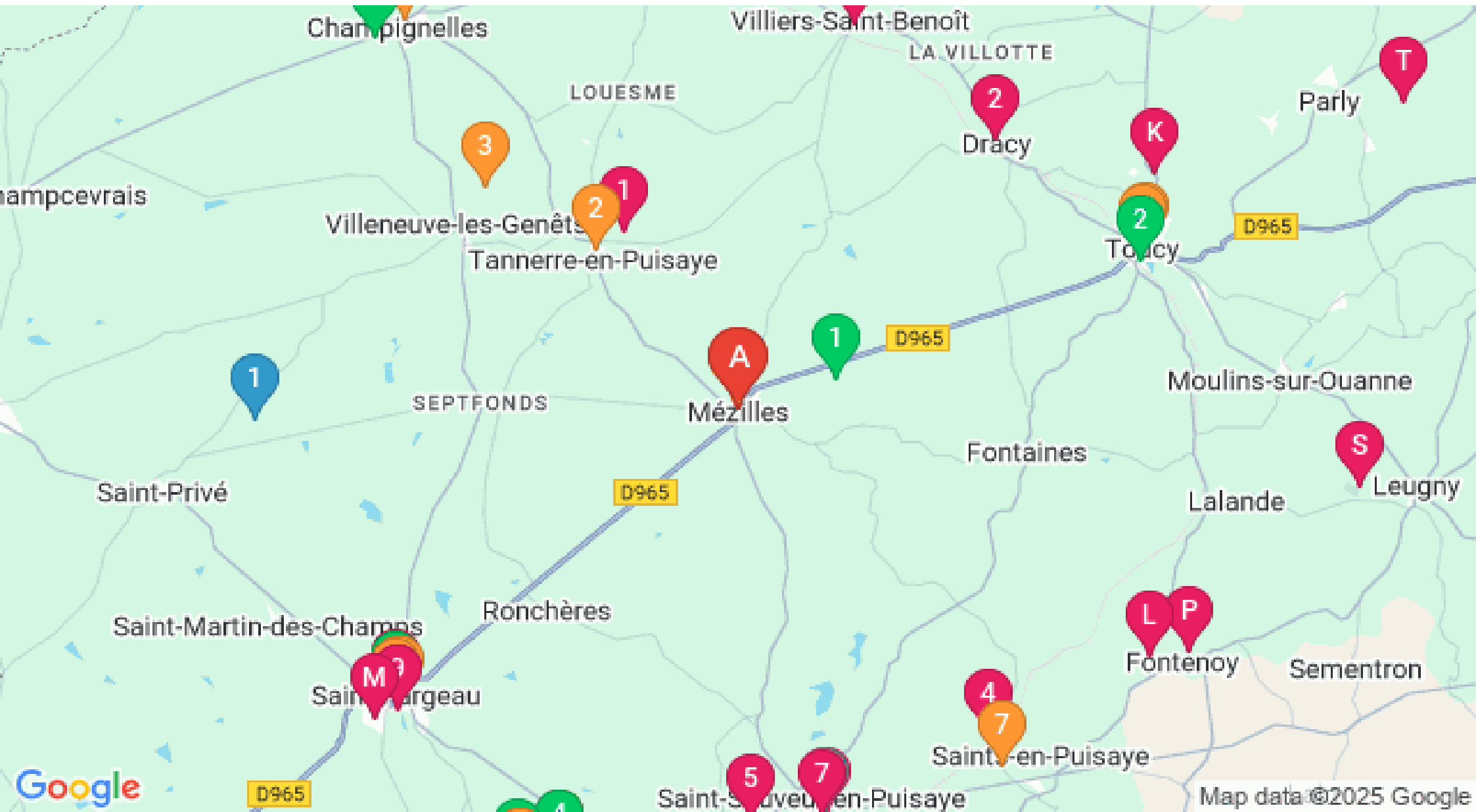
# Mes recommandations (suite)

Découvrir La Puisaye

Top 10

OFFICE DE TOURISME PUISAYE-FORTERRE

[WWW.PUISAYE-TOURISME.FR](http://WWW.PUISAYE-TOURISME.FR)



: Restaurants : Activités et Loisirs : Nature : Culturel : Dégustations

Map data ©2025 Google